

Dieter Bieri

Von: Röthlisberger Daniel, GEF-KL <daniel.roethlisberger@gef.be.ch>
Gesendet: Montag, 27. August 2018 08:30
An: KUHN. PLANUNG | Thomas Kuhn; dieter.bieri@quicknet.ch
Cc: Grau Jürg, GEF-KL
Betreff: AW: Hotel Hirschen Wilderswil

Sehr geehrter Herr Kuhn

Besten Dank für die Pläne, welche für uns soweit in Ordnung sind.

Freundliche Grüsse

Daniel Röthlisberger, Leiter Lebensmittelinspektorat Kreis 1
Telefon 031 633 11 55, daniel.roethlisberger@gef.be.ch

Kantonales Laboratorium Bern

Lebensmittelinspektorat
Muesmattstrasse 19, 3012 Bern
Telefon 031 633 11 55, Fax 031 633 11 98, www.gef.be.ch/kl

Von: thomaskuhn.ch@gmail.com <thomaskuhn.ch@gmail.com> Im Auftrag von KUHN. PLANUNG | Thomas Kuhn
Gesendet: Montag, 27. August 2018 07:18
An: dieter.bieri@quicknet.ch
Cc: Röthlisberger Daniel, GEF-KL <daniel.roethlisberger@gef.be.ch>
Betreff: Hotel Hirschen Wilderswil

Hallo Dieter

Wie abgemacht sende ich Dir und Herrn Röthlisberger den Plan vom von der Buffetanlage in der Gaststube zu.

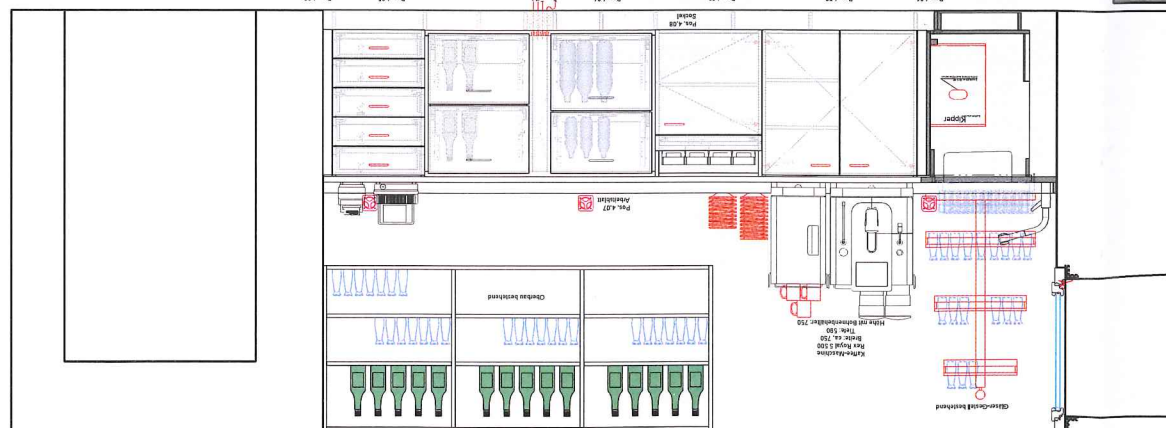
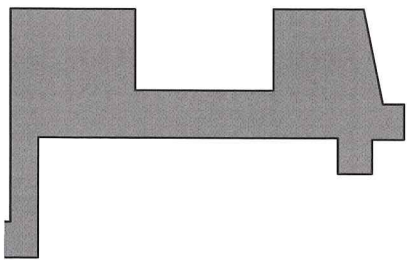
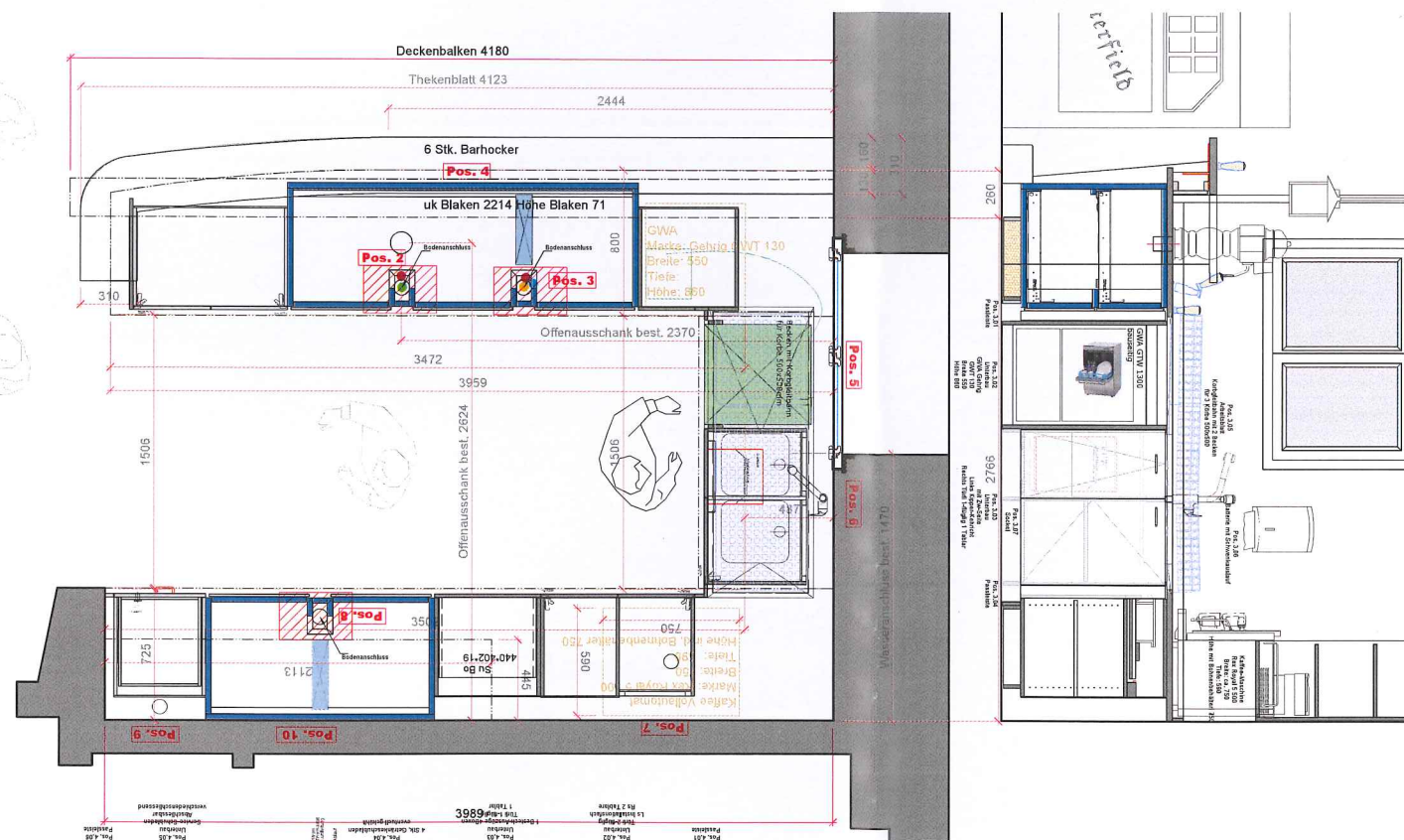
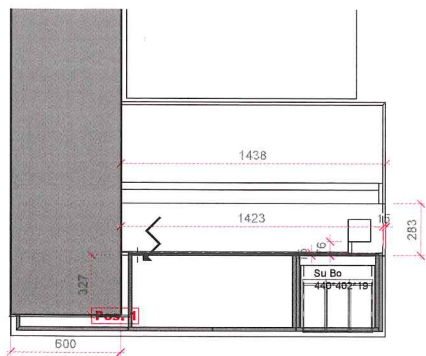
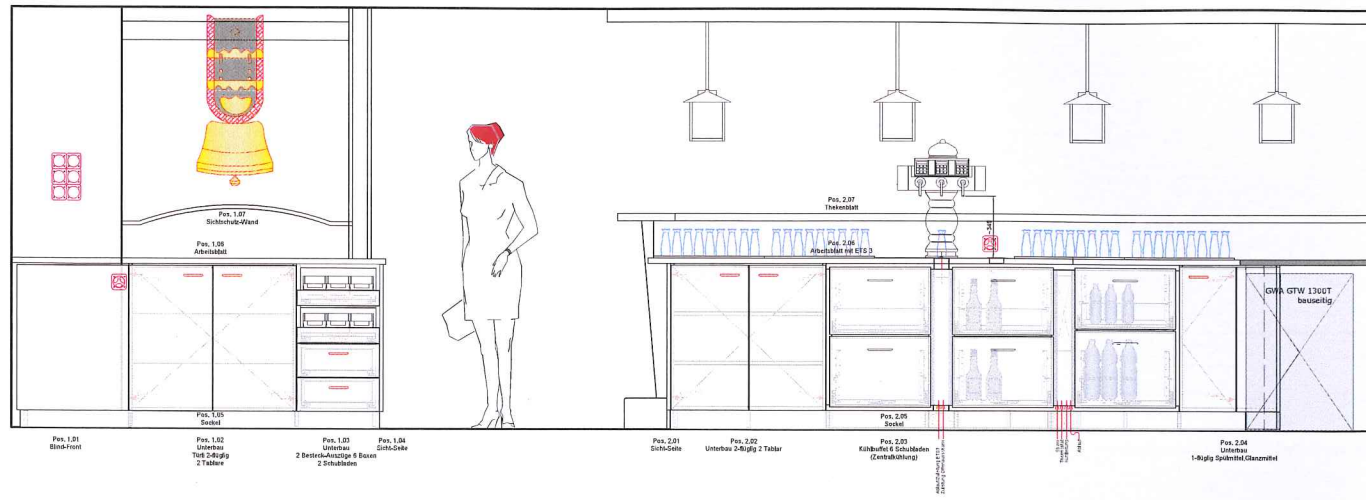
Mit freundlichen Grüssen

KUHN. PLANUNG NACH MASS
Thomas Kuhn

KUHN.

PLANUNG NACH MASS

Th. Kuhn GmbH
Mattenstrasse 7
3800 Matten b. Interlaken
M 079 626 37 41
thomas.kuhn@kuhn-planung.ch
www.kuhn-planung.ch



Nr. 1 Service Station

- 1x 230V, 3Fach UP Steckdose Typ 23 hinter Blindfront montiert

Nr. 2 Offenausschank/Gläserpüler

- Zuleitung Fördergas Alligal 13
- Getränkeleitung
- Leerrohr D 120mm durch Sanitär zu Getränkraum. Kurvenradius min. 350mm
- Getränkeleitung wird durch Getränkeleitererant eingezogen
- Evtl. elektrischer Anschluss Steckdose 230V für Getränkesäule
- Evtl. Verbundleitung Kassensystem
- Kaltwasser (Gläserpüler)
- +15cm a.f.B. Absperrhahn
- Druckreduzierventil 2 Bar
- Ablauf Tropfschale (Gläserpüler)
- D 56mm Trichterablauf +40cm über fertig Boden
- Sifon im Boden siphoniert



Nr. 3 Kühlmöbel

- Kälteleitung
- Ablauf D 48mm Trichterablauf 40cm über fertig Boden
- Sifon im Boden siphoniert
- Elektrische Zuleitung Ventilator 230V
- Thermostatenzuleitung



Nr. 4 Buffet Arbeitsfläche

- 1x 230V, 3Fach UP Steckdose Typ 23 hinter Blindfront montiert
- + 1.50cm a.f.B. freies Kabel 1.5m1

Nr. 5 GWA Geschirrspüler

- Anschluss 400V Absicherung 16A Gesamtanschluss 9kWh
- Kaltwasser 3/4" Absperrhahn 40cm über fertig Boden
- Warmwasser 3/4" Absperrhahn 40cm über fertig Boden
- Ablauf Sifon D 56mm +40cm über fertig Boden
- Leitungen zu Glänzer und Waschmittel

Nr. 6 Korbgleitbahn/Armatur

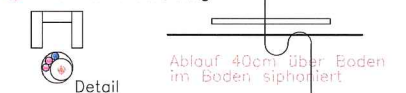
- Kaltwasser
- Warmwasser
- Ablauf Sifon für 2x Waschbecken im Unterbau

Nr. 7 Kaffeemaschine

- Kaltwasser 2-5 bar, mit Absperrhahn
- Evtl. Warmwasser
- Ablauf Sifon min. D 48mm
- Anschluss 230-400V je nach Ausführung
- Evtl. Anschluss 230V für Kühlschrank

Nr. 8 Kühlmöbel Rückbuffet

- Kälteleitung
- Ablauf D 48mm Trichterablauf 40cm über fertig Boden
- Sifon im Boden siphoniert
- Elektrische Zuleitung Ventilator 230V
- Thermostatenzuleitung



Nr. 9 Kasse/Arbeitsblatt Rückb./Musikanlage

- Evtl. 230V Verbundleitung Küche/Offenausschank
- 230V Kasse und Drucker
- Evtl. 230V Kartenzahlterminal
- Telefon
- Diverse Steckdosen über Arbeitsblatt
- Evtl. Zuleitung Musikanlage
- Evtl. Zuleitung Radio/TV
- Evtl. Zuleitung Lautsprecher

Nr. 10 Oberbau

- Evtl. 230V für Oberbaubeleuchtung

ek. ED. KUHN AG
MÖBEL - INNENAUSBAU
PERFEKTION IN HOLZ

Schreinerarbeiten, Restauranteinrichtungen, Bar- und Buffetanlagen, Ladeneinrichtungen
Ed. Kuhn AG, Mattenstrasse 6, 3850 Matten-Interlaken, T 033 822 36 66, F 033 823 36 46
info@kuhn-interlaken.ch, www.kuhn-interlaken.ch

Auftrags-Nr.	181391-06	Produkt:	Installationsplan Provisorisch Bar-/Buffetanlage
Version:	1.0	Bauherr:	Hotel Rest. Hirschen
Erstelldatum:	02.07.2018	Adresse:	Alte Staatsstrasse 6
Rev. Datum:		Postleitzahl:	3812 Wilderswil
Sachbearbeiter:	Bühler Kilian	Telefon:	T 033 822 35 51
		Ort:	M 1.20
		Plangröße:	A1
		Visum:	